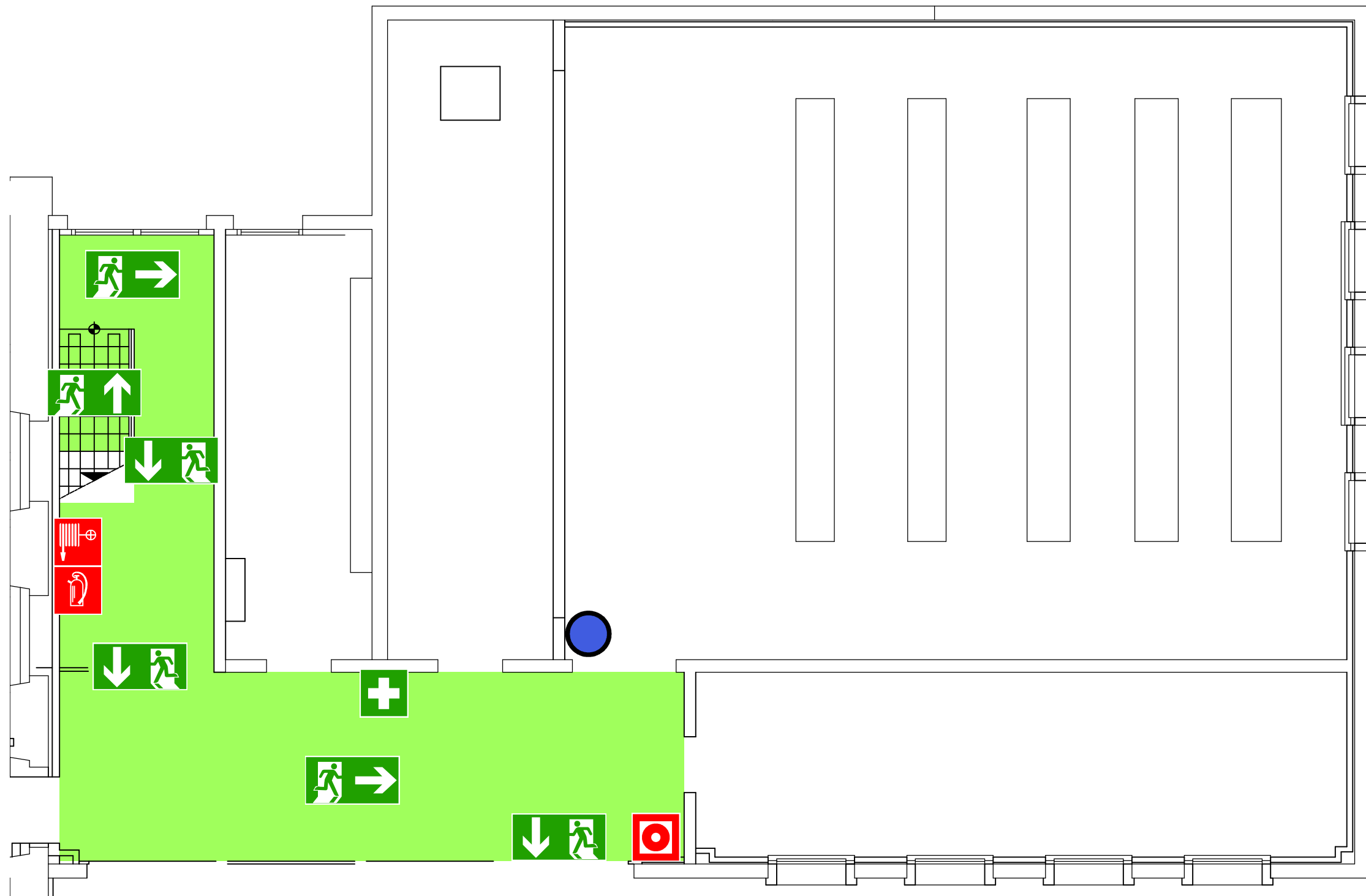


FLUCHT- UND RETTUNGSPLAN



Legende:			
	Standort		Feuerlöscher
	Rettungsweg		Löschschlauch
	Brandmelder, manuell		Erste Hilfe
	Rettungsweg / Notausgang		

Verhalten im Brandfall Ruhe bewahren

- 1. Brand melden**




Brandmelder betätigen oder
Telefon: 118
Wer meldet?
Was ist passiert?
Wie viele sind betroffen/verletzt?
Wo ist etwas passiert?
Warten auf Rückfragen!
- 2. In Sicherheit bringen**



Gefährdete Personen mitnehmen
Türen schließen
Gekennzeichneten Rettungswegen folgen
Aufzug nicht benutzen
Anweisungen beachten
- 3. Löschversuch unternehmen**





Feuerlöscher, Wandhydrant / Löschschlauch, Mittel und Geräte zur Brandbekämpfung benutzen

Verhalten bei Unfällen Ruhe bewahren

- 1. Unfall melden**



Telefon: 144
Wo geschah es?
Was geschah?
Wie viele Verletzte?
Welche Arten von Verletzungen?
Warten auf Rückfragen!
- 2. Erste Hilfe**


Absicherung des Unfallortes
Versorgung der Verletzten
Anweisungen beachten
- 3. Weitere Maßnahmen**

Rettungsdienste einweisen
Schaulustige entfernen

Objekt:

Gebäude: _____ Geschoss: Erdgeschoss

Stand: 11.04.2013 Plan-Nr.: 2013-EG-1

Planersteller:



Steherheitstechnik AG
Lagerhausweg 10 CH-3018 Bern
Tel. +41(0)31 997 10 10 Fax +41(0)31 997 55 50

LEGIC Lizenznehmer
www.sicherheitstechnik.ch
www.sicherheitstechnik.com
info@sicherheitstechnik.com